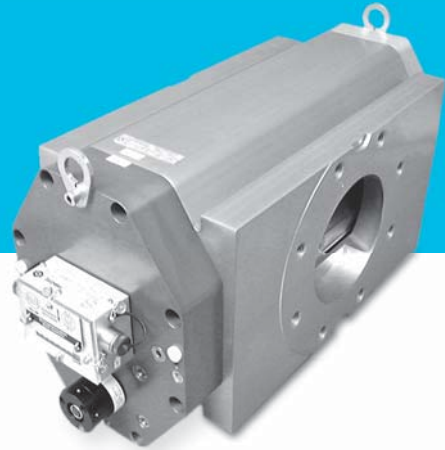


IRM-3 DUO

Drehkolbengaszähler
G 400 - G 1000



Anwendungsbereiche

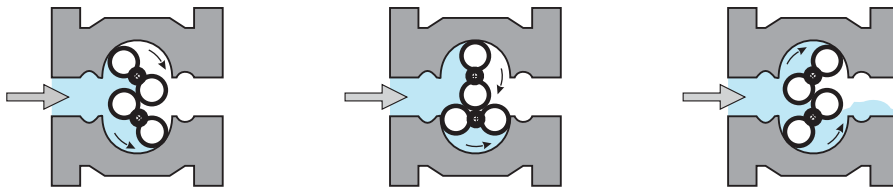
Medien: Erdgas, Stadtgas, inerte Gase
Branchen: Gaswirtschaft, Ofenbau, Chemie
Aufgaben: Messung, Steuerung, Regelung

Kurzinformation

Arbeitsprinzip: Elster-Instromet Drehkolbengaszähler IRM-3 DUO sind volumetrische, nach dem Verdrängungsprinzip arbeitende Messgeräte für gasförmige Medien. Sie registrieren das Betriebsvolumen. Zur Umwertung auf das Normalvolumen können elektronische Mengenumwerter eingesetzt werden.

IRM-3 DUO Zähler arbeiten mit zwei phasenverschobenen Kolbenpaaren die zwei Messeinheiten bilden. Dadurch werden Pulsationen, die konventionelle Drehkolbengaszähler erzeugen, eliminiert. Das führt zu einem extrem ruhigen, resonanzfreien und nahezu geräuschlosen Betrieb von diesen Zählern.

Die Anzahl der Umdrehungen ist proportional zu dem gemessenen Volumen. Die Drehungen werden über ein Getriebe auf ein mechanisches Zählwerk übertragen, welches dann das Volumen registriert.



Konformität: IRM-3 DUO Zähler werden nach folgenden Richtlinien hergestellt:

- EG-Richtlinie 2004/22/EG (MID)
- EG-Druckgeräterichtlinie 97/23/EG (PED)
- EG-Explosionsschutzrichtlinie 94/9/EG (ATEX)

Allgemeines: Drehkolbengaszähler zeichnen sich durch hohen Messbereich und kompakte Baumaße aus.

Dank ihres Messprinzips benötigen sie keine gerade Ein- oder Auslaufstrecke. Zur Gewährleistung der langen Lebensdauer besitzen Drehkolbengaszähler eine Ölschmierung. Das serienmäßige Doppelzählwerk ermöglicht die Anpassung des Zählers an jede Durchflussrichtung.

Hauptmerkmale

- Zählergrößen: G400 – G1000
- Durchflussbereiche 6 - 1600 m³/h
- Nennweiten DN 100 – DN 200
- Druckstufen PN 10/16 und ANSI 150
- Temperaturbereiche:
MID: -25 °C bis +55 °C
PED: -25 °C bis +55 °C
ATEX: -20 °C bis +55 °C
- Gehäuse aus Aluminium
- DUO Prinzip für pulsationsfreien, resonanzfreien und geräuscharmen Betrieb
- Doppelzählwerk für universale Einbaulage und Durchflussrichtung
- Optional: Absolut-ENCODER SID
- Optional: Mechanischer Abtrieb
- Optional: HF Abgriff

IRM-3 DUO: Drehkolbengaszähler G 400 - G 1000

Technische Daten	
Betriebsdruck	Max. 16 bar
Schutzklasse	IP44: Zähler mit Universal-Zählwerk, belüftet IP65: Zähler mit Universal-Zählwerk, geschlossen IP67: Zähler mit Absolut-ENCODER Zählwerk SID
Gehäuse	Aluminium, Kolben aus Aluminium
Metrologische Zulassungen	PTB, innerstaatliche Zulassung 7.131-99.14, NMI EEC E234-J, NMI MID T10198
ATEX Zulassung	Ex II 2 Gc IIC T6, gemäß ATEX-Richtlinie 94/9/EG
Medien	Erdgas, Stadtgas, inerte Gase, weitere Gase auf Anfrage
Max. Fehler $\pm 1\%$ für $Q_t - Q_{max}$ $\pm 2\%$ für $Q_{min} - Q_t$	$Q_t = 0,2 \quad Q_{max}$, für Messbereich $\leq 1:20$ $Q_t = 0,15 \quad Q_{max}$, für Messbereich $> 1:30$ $Q_t = 0,1 \quad Q_{max}$, für Messbereich $= 1:50$ $Q_t = 0,05 \quad Q_{max}$, für Messbereich $> 1:50$
Reproduzierbarkeit	$< 0,1\%$
Angewandte Normen	OIML R137-1 (MID), ANSI B109.3 (PED), DIN EN 13463-1 und 5 (ATEX)
Zählwerksvarianten	Doppelzählwerk (Standard) Multi-Index Zählwerk (Option) Absolut-ENCODER SID (Option)
Ausgänge	- 2 NF-Impulsgeber (Reedkontakt) - 1 HF-Impulsgeber (Option), nicht möglich bei integriertem Absolut-ENCODER SID (Direktaufbau auf Gehäusedeckel)
Druck-/Temperaturabgriff	2 Druckstutzen $\frac{1}{4}$ " NPT, 2 Temperaturfühleraschen serienmäßig

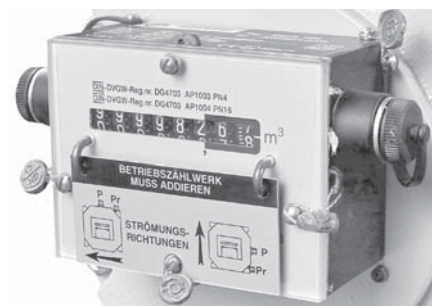
Messbereiche gemäß PTB Zulassung								
Größe	Nennweite	Messbereich		Q_{min} [m ³ /h]		Q_{max} [m ³ /h]	Messrauminhalte dm ³	HF* [imp/m ³]
		national	EG-Zulassung	national	EG-Zulassung			
G 400	100/150	1 : 100	1 : 20	6	32,0	650	5,530	720
G 650	150	1 : 160	1 : 20	6	50,0	1000	8,849	450
G 1000	200	1 : 160	1 : 20	10,0	80,0	1600	14,180	282

* Angegebene Hf-Impulswerte nominal, spezifische Werte können abweichen

Universalzählwerk



Durchfluss: links - rechts
bzw. oben - unten

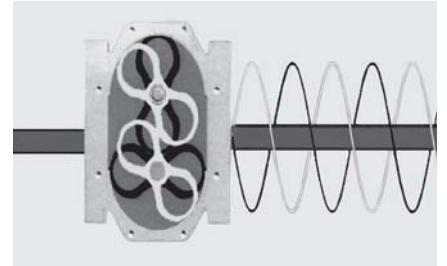
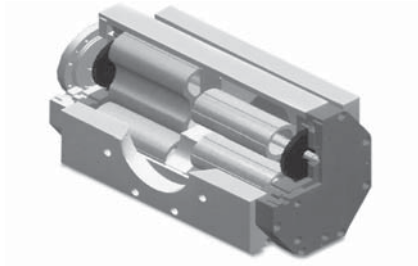


Durchfluss: rechts - links
bzw. unten - oben

DUO Prinzip

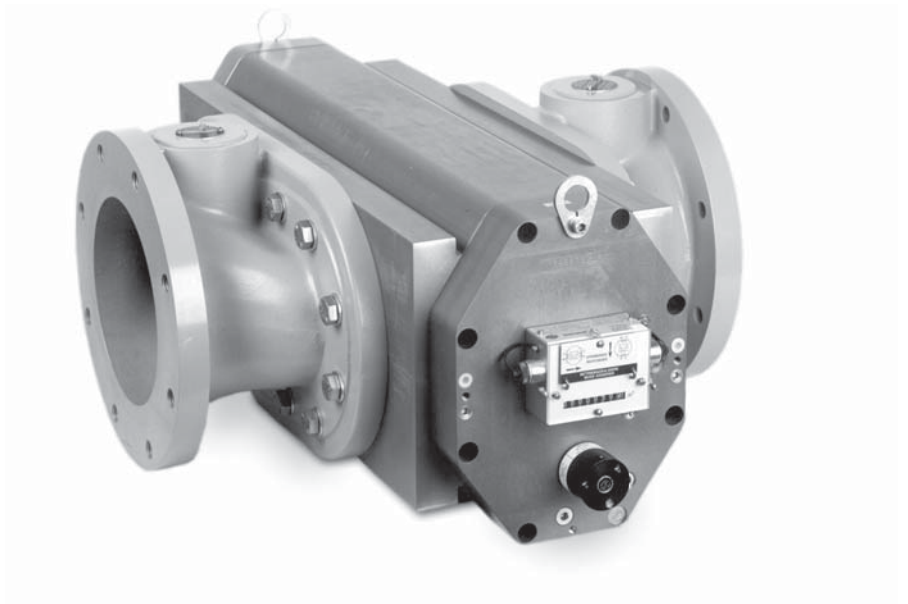
Die Zähler der Größen G 400 - G 1000 besitzen zwei phasenverschobene Kolbenpaare (DUO), die zwei separate Messeinheiten bilden. Die Pulsationen beider Messeinheiten eliminieren sich gegenseitig. Das Ergebnis ist ein extrem ruhiger Betrieb ohne Resonanzen und Pulsationen.

Die dadurch zusätzlich verbesserten Messeigenschaften ermöglichen den Einsatz dieser Zähler als Prüfstandsnormal mit hohem Messbereich



Ausführung IRM-3 DUO G 1000

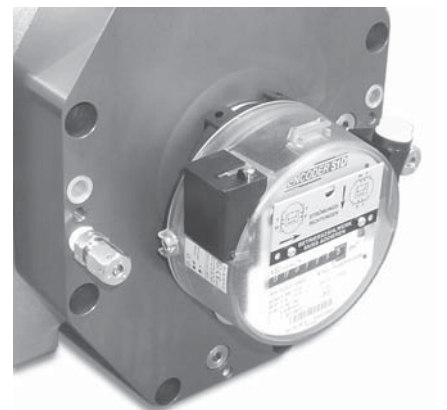
Der IRM-3 DUO G 1000 DN 200 wird mit Formstücken auf DN 200 adaptiert.



Absolut-ENCODER-Zählwerk SID

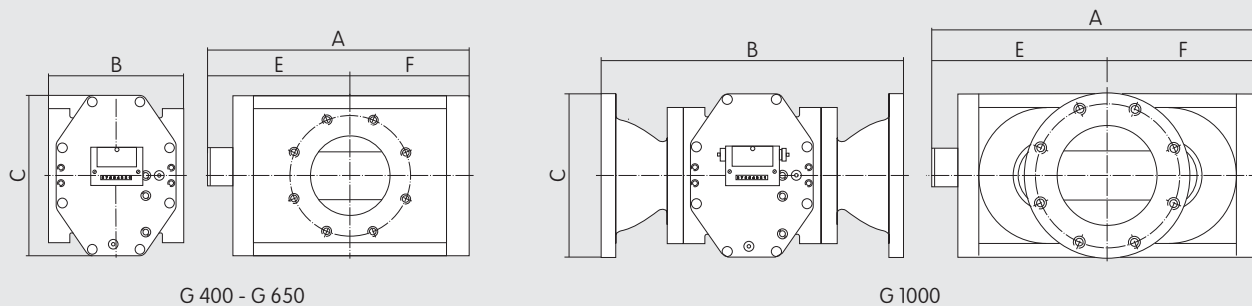
- Elektronisch lesbares mechanisches Doppelzählwerk
- PTB und ATEX- Zulassung
- Unterschiedliche Datenschnittstellen lieferbar

Ausführliche Informationen enthält das Datenblatt "Absolut ENCODER S1"



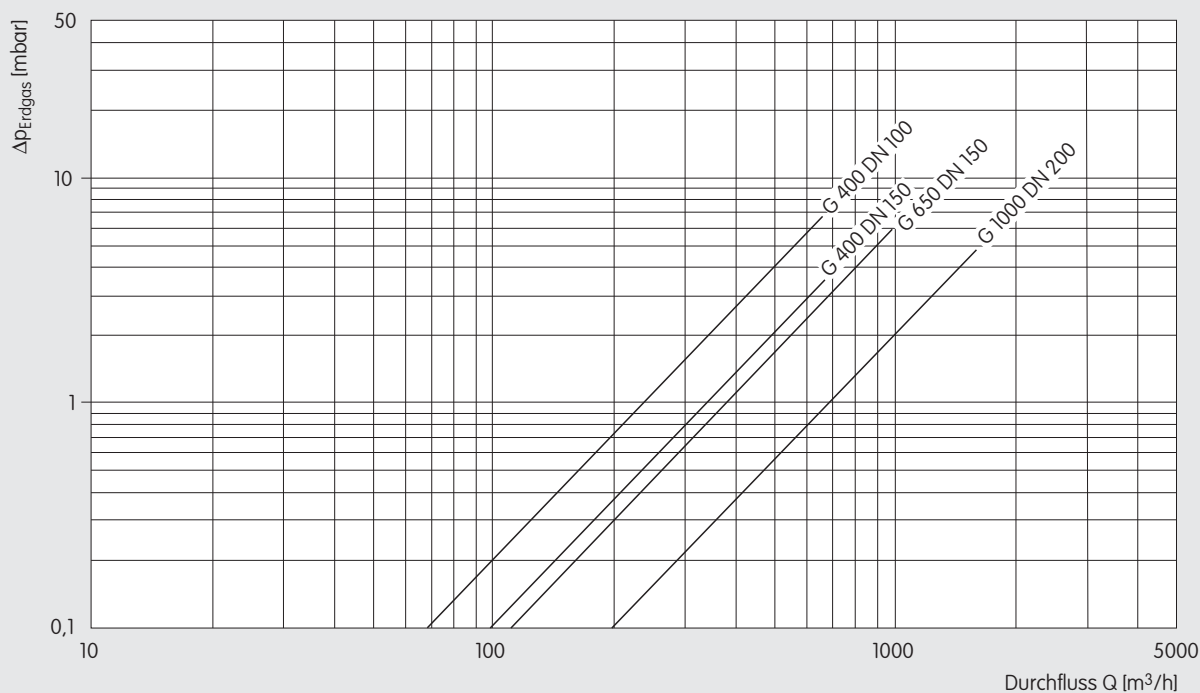
IRM-3 DUO: Drehkolbengaszähler G 400 - G 1000

Abmessungen und Gewichte



Größe	Nennweite	Abmessungen					Gewicht [kg]
		A	B	C	E	F	
G 400	100/150	466	241/260	308	270	196	46/50
G 650	150	598	260	308	336	262	62
G 1000	200	810	600	340	442	368	113

Druckverluste



Die Druckverlustwerte beziehen sich auf Erdgas (0,8 kg/m³) unter atmosphärischen Druck.
Bei höheren Betriebsdrücken müssen diese Werte bei Verwendung von Erdgas mit dem Absolutdruck (in bar) multipliziert werden.

Ihre Ansprechpartner

Deutschland
Elster GmbH
Steinern Str. 19 - 21
55252 Mainz-Kastel
T +49 6134 605 0
F +49 6134 605 223
www.elster-instromet.com
info@elster-instromet.com

Österreich
Elster-Instromet Vertriebsges. m.b.H
Heiligenstädter Strasse 45
1190 Wien
T +43 1 369 2655
F +43 1 369 2655 22
info@elster-instromet.at

Schweiz
GWF MessSysteme AG
Obergrundstrasse 119
6002 Luzern
T +41 41 319 50 50
F +41 41 310 60 87
www.gwf.ch
gwf@gwf.ch

IRM 3 DE03

A28.06.2010